

Instrukcja: jak utworzyć konto i złożyć formularz elektroniczny (projekt) do Budżetu obywatelskiego Miasta Rybnika 2025

Pierwszym krokiem do złożenia projektu w budżecie obywatelskim Miasta Rybnika jest założenie swojego konta na stronie www.budzet-obywatelski.rybnik.eu. Aby to zrobić należy podać swój adres e-mail i ustalić hasło. Dane te będą służyły do logowania się na koncie pomysłodawcy przez cały okres trwania danej edycji budżetu obywatelskiego.

Pamiętaj, że hasło musi zawierać co najmniej 10 znaków, jedną małą i jedną wielką literę, jedną cyfrę i jeden znak specjalny (np.: %).

The screenshot shows the registration page for the Citizen Budget of Rybnik 2025. The page is titled "Utwórz konto w systemie Budżet Obywatelski Miasta Rybnika". It contains a registration form with the following fields:

- Adres e-mail:** Podaj adres e-mail
- Hasło:** Zdefiniuj swoje hasło

A tooltip is visible over the password field, listing requirements:

- Hasło musi zawierać:
 - 10 znaków lub więcej
 - Małe i wielkie litery
 - Przynajmniej jedną cyfrę
 - Przynajmniej jeden znak specjalny

Below the form is a "Nie jestem robotem" checkbox and a "Siła hasła" indicator. The page also includes a navigation menu and a search bar.

Następnie zaznacz „nie jestem robotem” oraz zaakceptuj: „zapoznałam/em się z klauzulą informacyjną”, „wyrażam zgodę na przetwarzanie moich danych osobowych”, „zapoznałam się z regulaminem platformy”. Kliknij w okienko „załóż konto”, na twój adres e-mail zostanie wysłana wiadomość z linkiem do aktywacji konta.

test.budzet-obywatelski.eu/rejestracja

Budzet Obywatelski
Miasta Rybnika

STRONA GŁÓWNA | BUDŻET | PROJEKTY | **ODDA PROJEKT** | WYNIKI | FORUM POMYSŁÓW | KONTAKT

ZAŁOŻ

Posiadasz już konto? [Zaloguj się do panelu](#)

Adres e-mail
Podaj adres e-mail

Hasło
Zdefiniuj swoje hasło

Nie jestem robotem

Hasło musi zawierać:

- 10 znaków (lub więcej)
- Male i wielkie litery
- Przynajmniej jedną cyfrę
- Przynajmniej jeden znak specjalny

Klauzula informacyjna o przetwarzaniu danych osobowych

Zgodnie z art. 13 ust. 1 i ust. 2 Rozporządzenia Parlamentu Europejskiego i Rady z dnia 27 kwietnia 2016 r. w sprawie ochrony osób fizycznych w związku z przetwarzaniem danych osobowych i w sprawie swobodnego przepływu takich danych oraz uchylenia dyrektywy 65/46/WE (ogólnego rozporządzenia o ochronie danych osobowych) (Dz. U. UE L04.05.2016) informujemy, iż:

- Administatorem danych osobowych jest Prezydent Miasta Rybnika z siedzibą przy ul. Bolesława Chrobrego 2 w Rybniku (44-200).
- W sprawach związanych z przetwarzaniem danych osobowych można kontaktować się poemnie z Inspektorem ochrony danych Urzędu Miasta Rybnika pod adresem e-mail:

Zapoznałam/em się z powyższą klauzulą informacyjną.

Wyrażam zgodę na przetwarzanie moich danych osobowych.

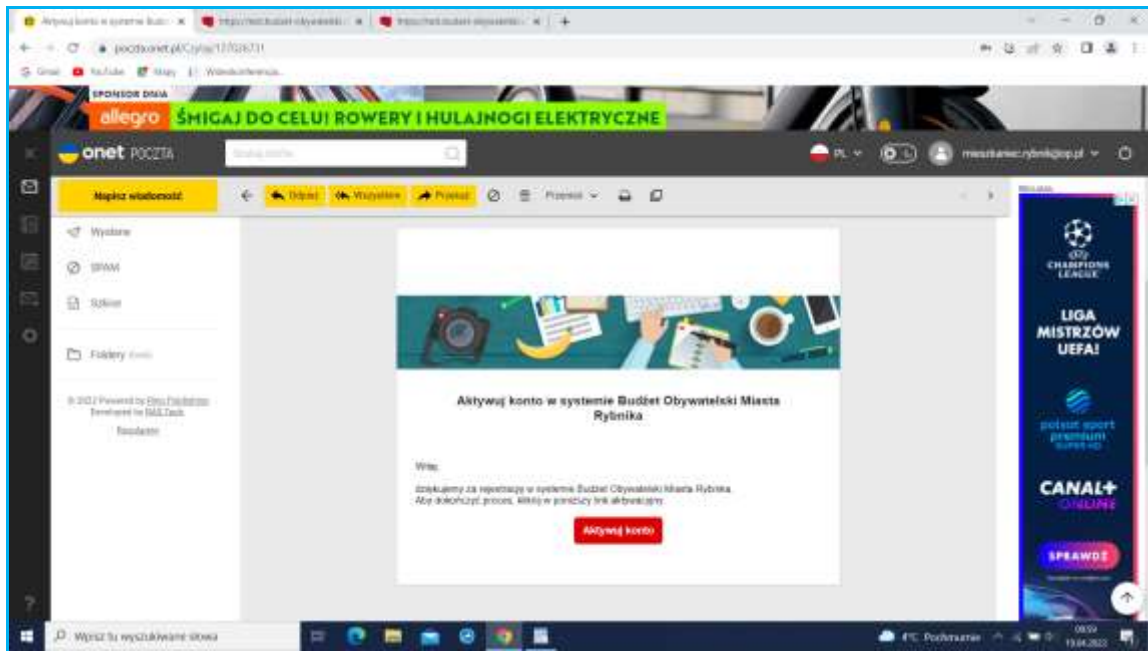
Zapoznałam się z regulaminem platformy.

Załóż konto

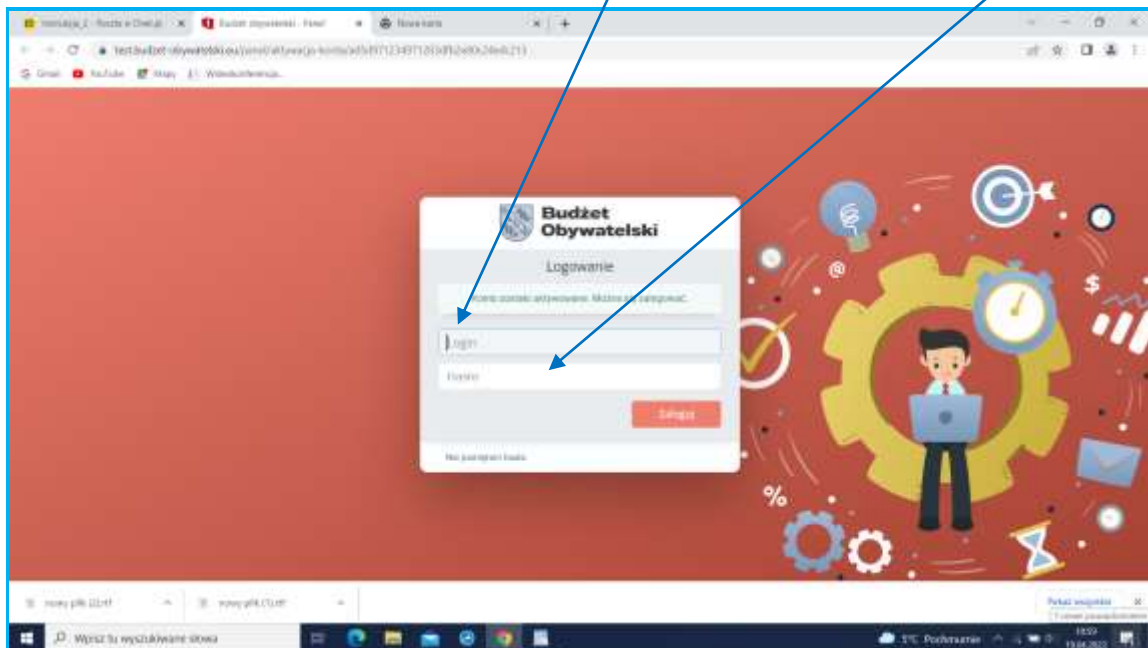
Wpisz tu wyszukiwane słowa

21°C Słonecznie 19:47 2022-04-14

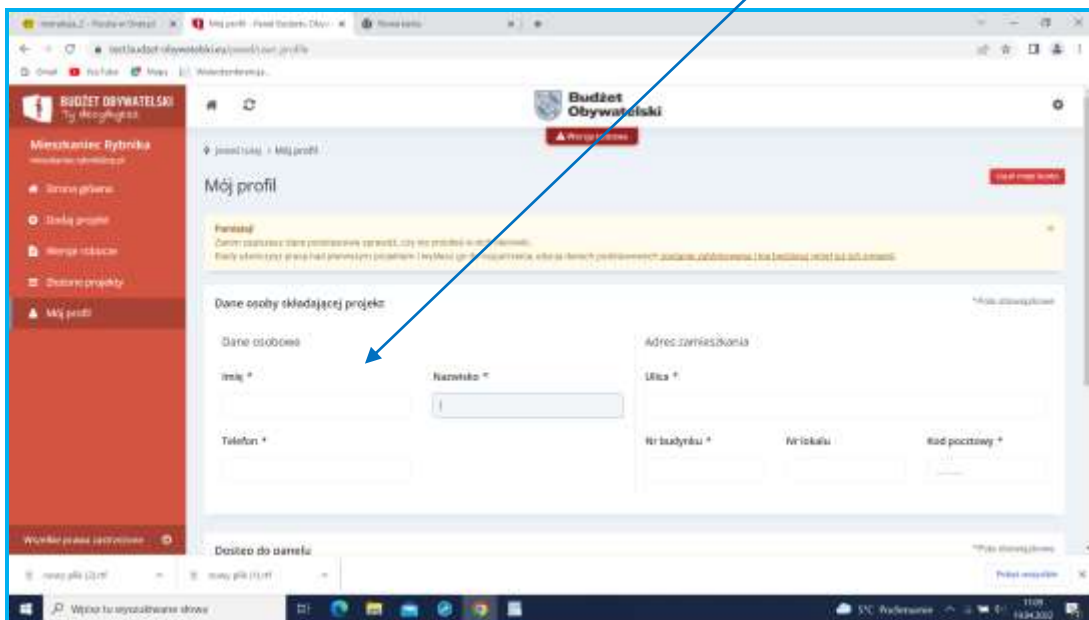
Po kliknięciu w link będzie możliwe zalogowanie się.



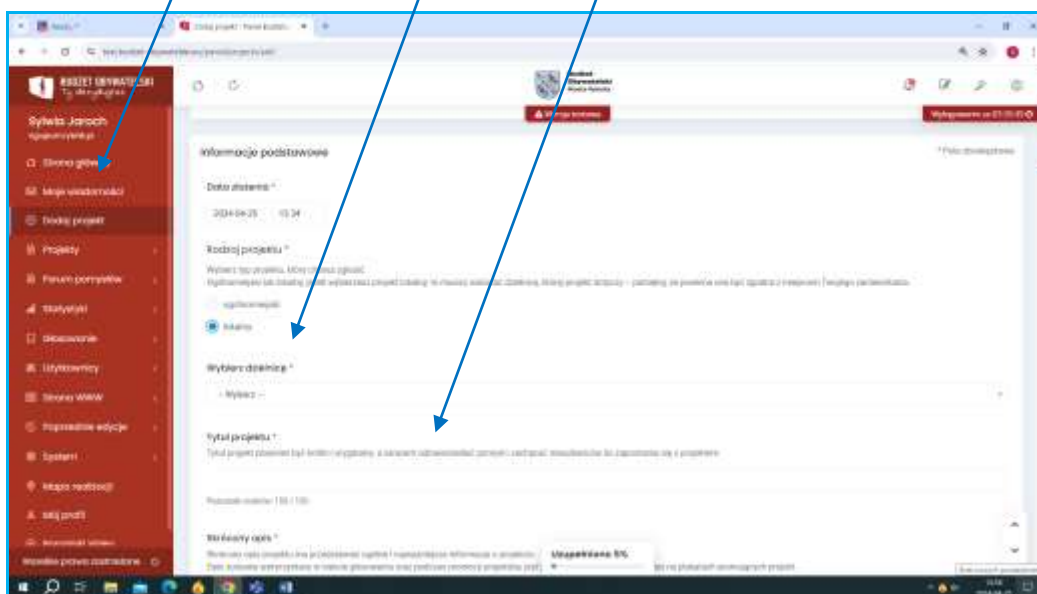
W celu zalogowania się w okienku „Login” podaj swój adres e-mail, w okienku „Hasło” wpisz hasło ustalone przy rejestracji.



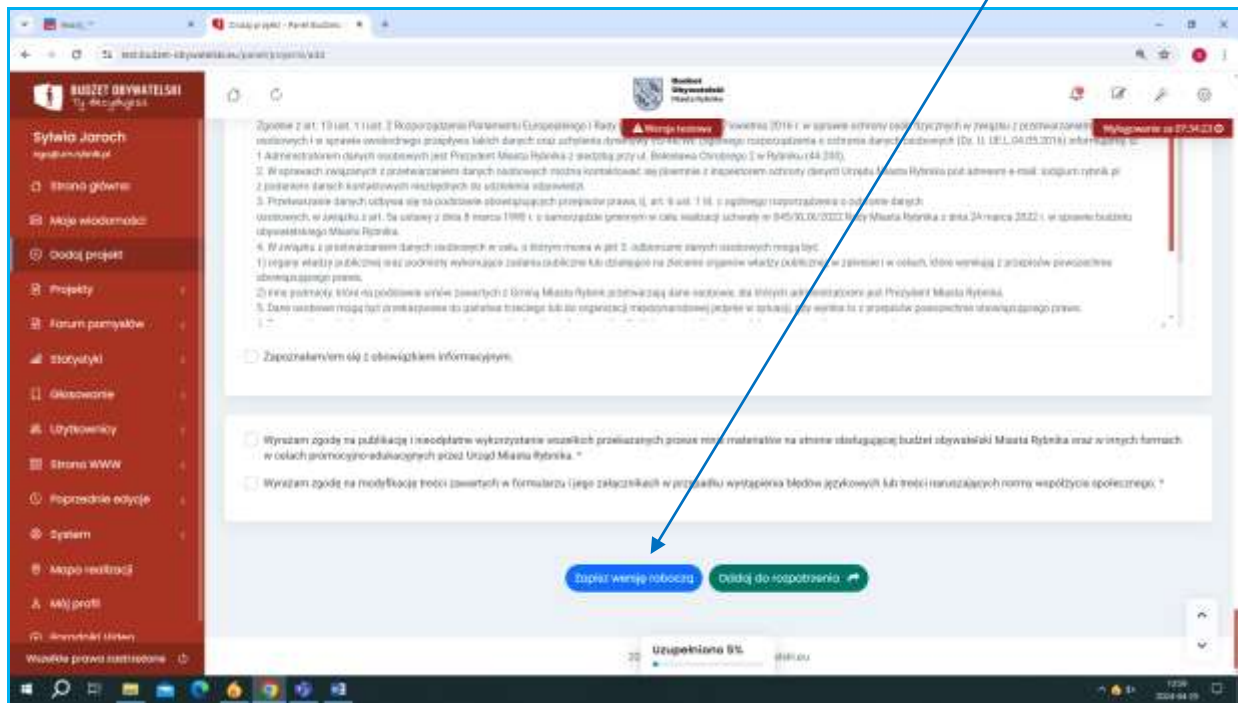
W celu złożenia projektu uzupełnij najpierw swoje dane na „Moim profilu”. Po uzupełnieniu danych kliknij na przycisk "zapisz".



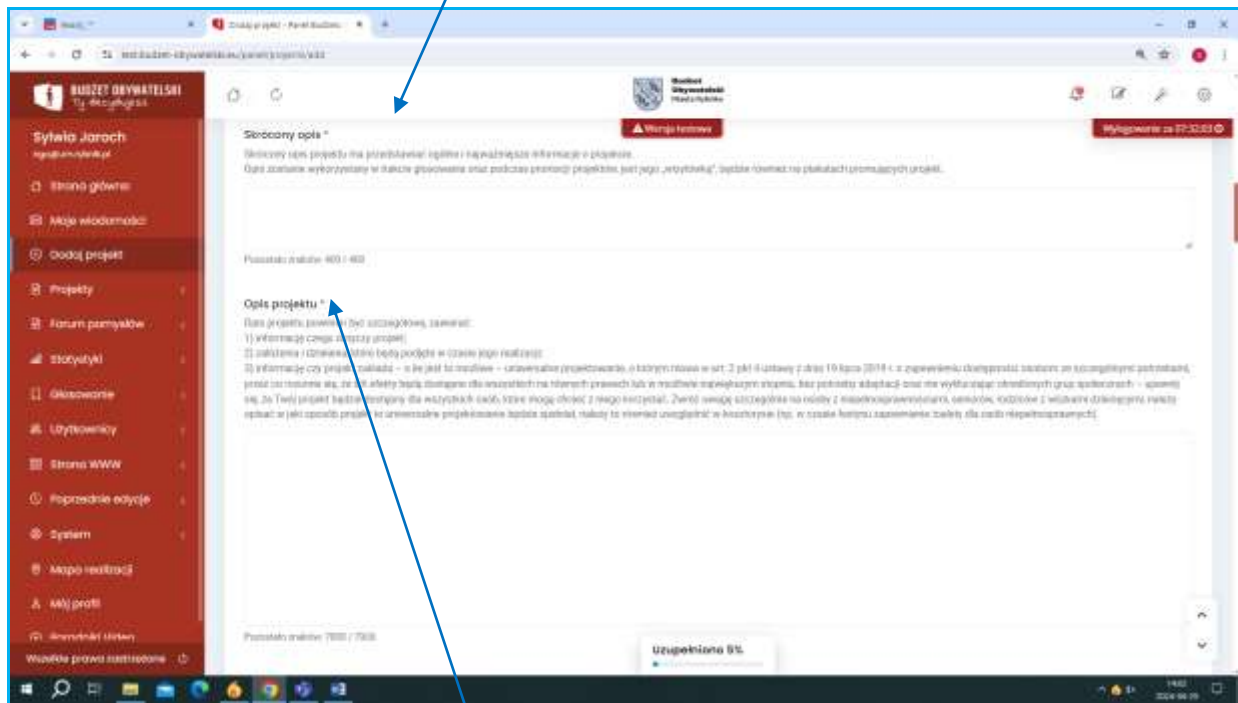
Przejdź do zakładki "Dodaj projekt". Rozpocznij uzupełniać dane swojego projekt, tzn. wybierz jego rodzaj: ogólnomiejski lub lokalny, w przypadku wyboru projektu lokalnego, wskaż dzielnicę, której projekt dotyczy – pamiętaj, że powinna ona być zgodna z miejscem Twojego zamieszkania. Nadaj **tytuł projektowi**. Powinien on być krótki i oryginalny, powinien odzwierciedlać pomysł i zachęcać mieszkańców do zapoznania się z projektem.



Po wybraniu rodzaju projektu oraz wpisaniu tytułu (minimalne wymagane dane) możesz zapisać wersję roboczą swojego projektu i powrócić do uzupełniania formularza w późniejszym czasie. Aby zapisać projekt należy kliknąć w przycisk "Zapisz wersję roboczą".



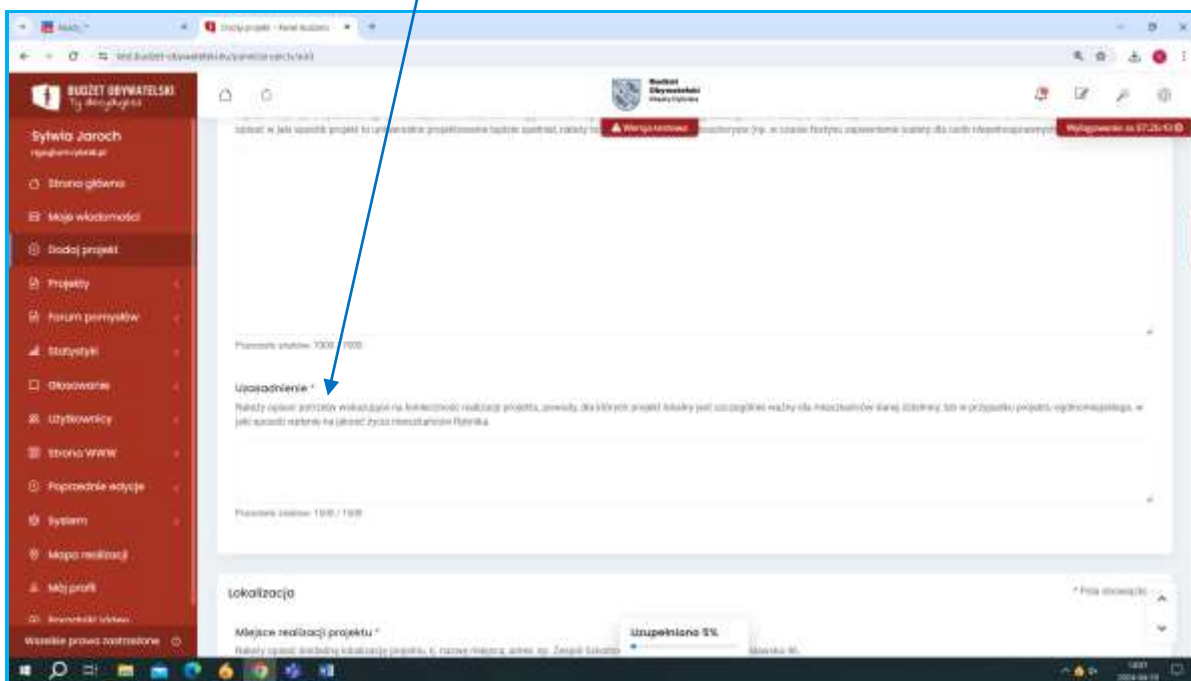
Następnie przejdź do **skróconego opisu**, który ma przedstawiać ogólne i najważniejsze informacje o projekcie. Powinien być zwięzły, ale wyczerpujący tematykę pomysłu. Opis zostanie wykorzystany w trakcie głosowania oraz podczas promocji projektów (np. na plakatach promujących projekt), jest jego „wizytówką”.



Należy również odnieść się do informacji czy projekt zakłada – o ile jest to możliwe – **uniwersalne projektowanie** (opisać to w projekcie), o którym mowa w art. 2 pkt 4 ustawy z dnia 19 lipca 2019 r. o zapewnieniu dostępności osobom ze szczególnymi potrzebami, przez co rozumie się, że ich efekty będą dostępne dla wszystkich na równych prawach lub w możliwie największym stopniu, bez potrzeby adaptacji oraz nie wykluczając określonych grup społecznych – upewnij się, że Twój projekt będzie dostępny dla wszystkich osób, które mogą chcieć z niego korzystać. Zwróć uwagę szczególnie na osoby z niepełnosprawnościami, seniorów, rodziców z wózkami dziecięcymi, należy

opisać w jaki sposób projekt to uniwersalne projektowanie będzie spełniał, należy to również uwzględnić w kosztorysie (np. w czasie festynu zapewnienie toalety dla osób niepełnosprawnych).

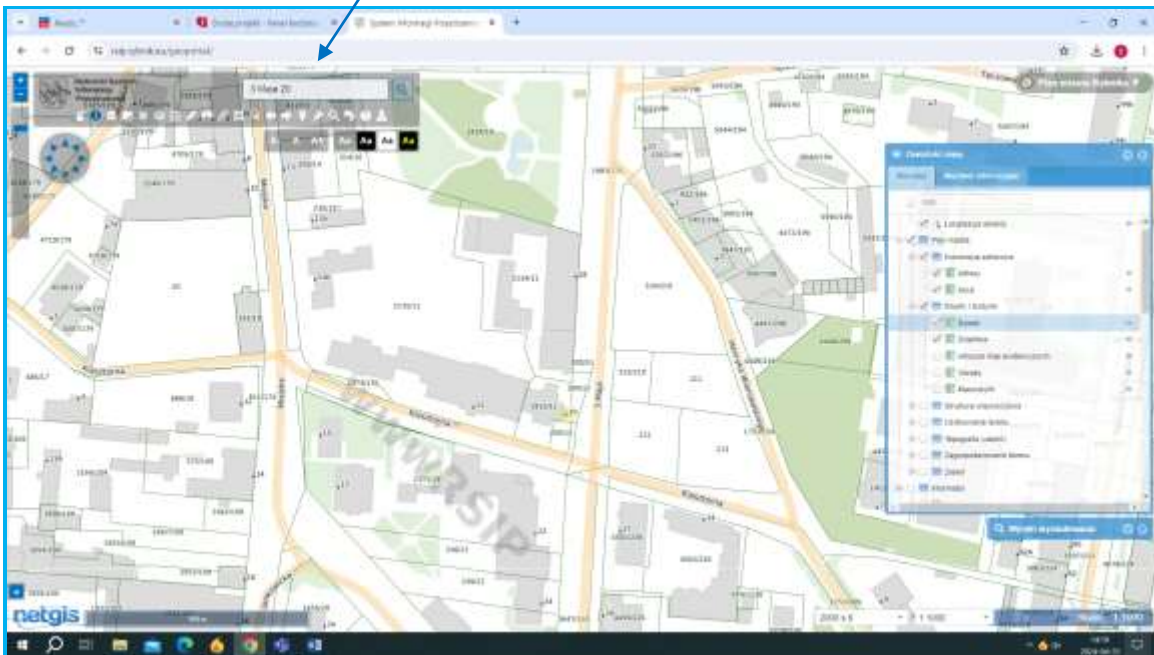
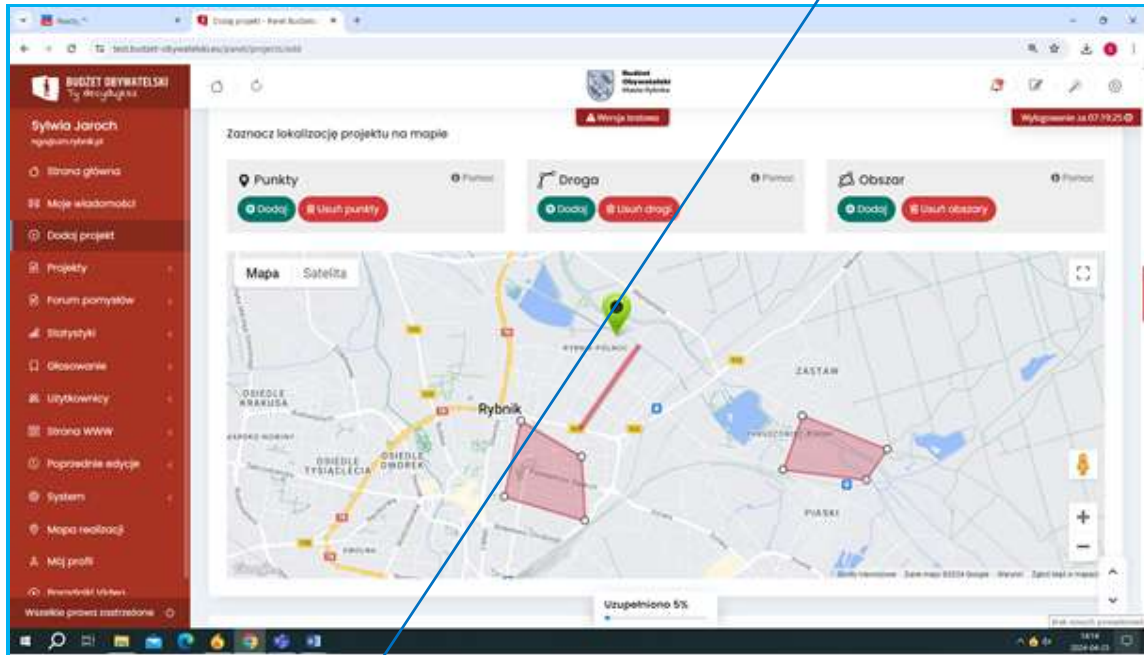
W punkcie dotyczącym **uzasadnienia** należy opisać potrzeby wskazujące na konieczność realizacji projektu, powody, dla których projekt jest szczególnie ważny dla mieszkańców danej dzielnicy, w przypadku projektu lokalnego lub w jaki sposób wpłynie na jakość życia mieszkańców Rybnika, w przypadku projektu ogólnomiejskiego.



Kolejnym etapem jest wyznaczenie **lokalizacji projektu**. Należy opisać dokładną lokalizację projektu, tj. nazwę miejsca, adres, np. Zespół Szkolno-Przedszkolny nr 10, ul. Wodzisławska 46. W przypadku **projektu wielozadaniowego** należy wskazać wszystkie jego lokalizacje, zarówno dla zadań/działań inwestycyjnych, jak i miękkich, np.:

- działanie nr 1 półkolonie dla uczniów klas 1 – 3, Zespół Szkolno-Przedszkolny nr 10, ul. Wodzisławska 46;
- działanie nr 2 doposażenie placu zabaw, Przedszkole nr 17, ul. Krzyżowa 12, działka nr 2854/76;
- działanie nr 3 festyn integracyjny, plac za blokiem przy ul. Smolna 27a.

W przypadku projektów inwestycyjno/remontowych, należy **obowiązkowo wskazać numer działki oraz zaznaczyć lokalizację projektu na mapie** (pole z mapą do wskazywania lokalizacji dostępne na formularzu wniosku w systemie). Jeżeli nie jest znany numer działki, można skorzystać z pomocy urzędników Wydziału Geodezji i Kartografii (p. Arkadiusz Klimek, tel. 32 43 92 368) lub [Rybnickiego Systemu Informacji Przestrzennej](#).



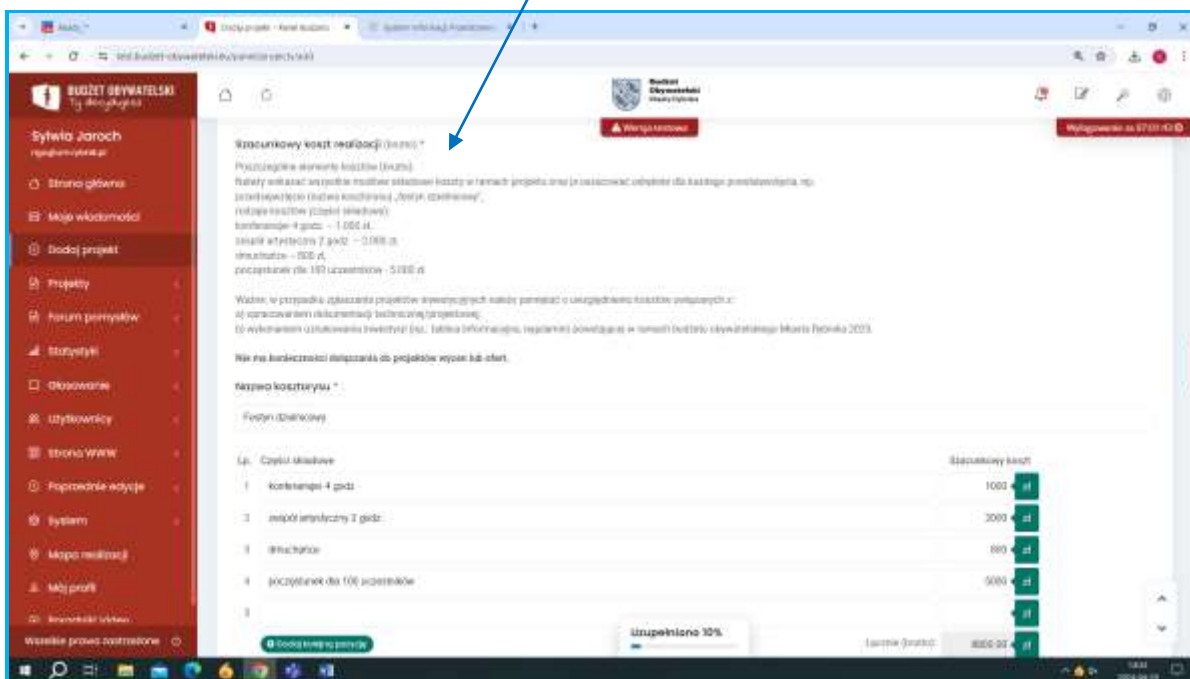
Kolejnym krokiem jest przedstawienie poszczególnych **elementów kosztów** (brutto).

Należy wskazać wszystkie możliwe składowe koszty w ramach projektu oraz je oszacować odrębnie dla każdego przedsięwzięcia, np.: przedsięwzięcie: „festyn dzielnicowy”.

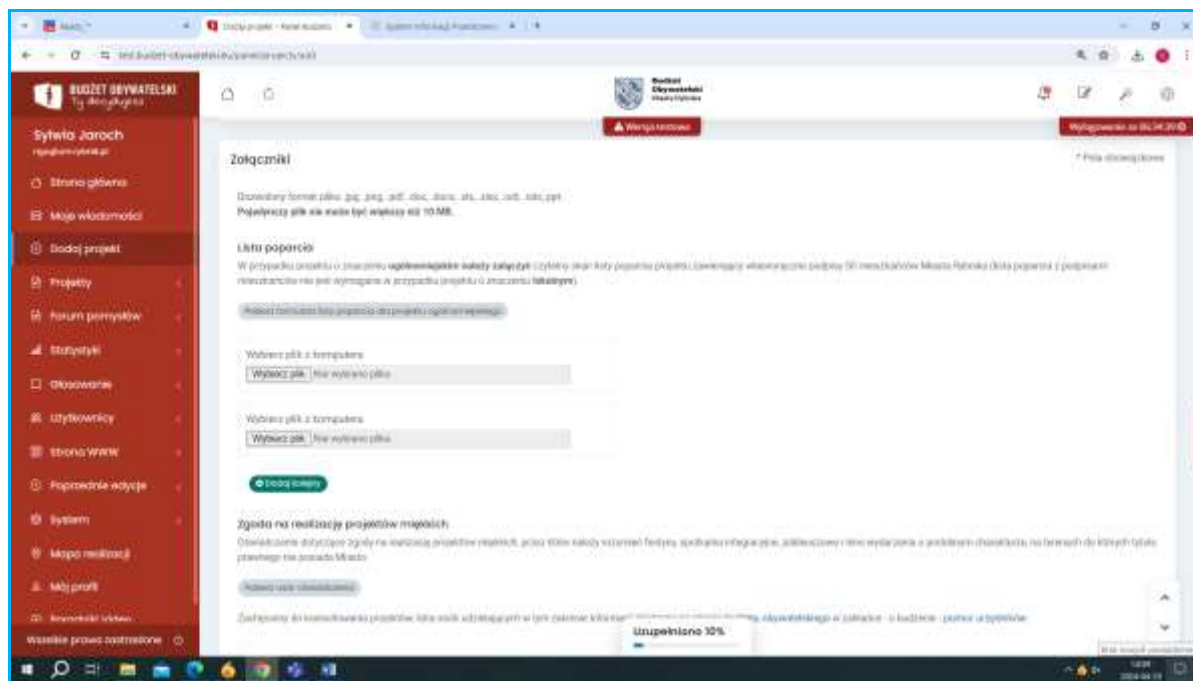
Rodzaje kosztów: konferansjer 4 godz. – 1.000 zł, zespół artystyczny 2 godz. – 2.000 zł, dmuchańce – 800 zł, poczęstunek dla 100 uczestników - 5.000 zł. Ważne: w przypadku zgłaszania projektów inwestycyjnych należy pamiętać o uwzględnieniu kosztów związanych z:

- a) opracowaniem dokumentacji technicznej/projektowej;
- b) wykonaniem oznakowania inwestycji (np.: tablica informacyjna, regulamin) powstającej w ramach budżetu obywatelskiego Miasta Rybnika 2025.

Nie ma konieczności dołączania do projektów wycen lub ofert.



Po wypełnieniu kosztorysu, należy przejść do załączników. Jeżeli składasz projekt ogólnomiejski, dołącz obowiązkowo **listę poparcia dla Twojego projektu**. Jej wzór jest dostępny na stronie [w zakładce „o budżecie” – „do pobrania”](#) lub w ramach formularza internetowego. Pamiętaj, aby na liście podpisali się wyłącznie mieszkańcy Rybnika.



Można również dołączyć inne pliki np.: zdjęcia, koncepcje, plany itp.

Dodając załączniki kieruj się wskazówkami:

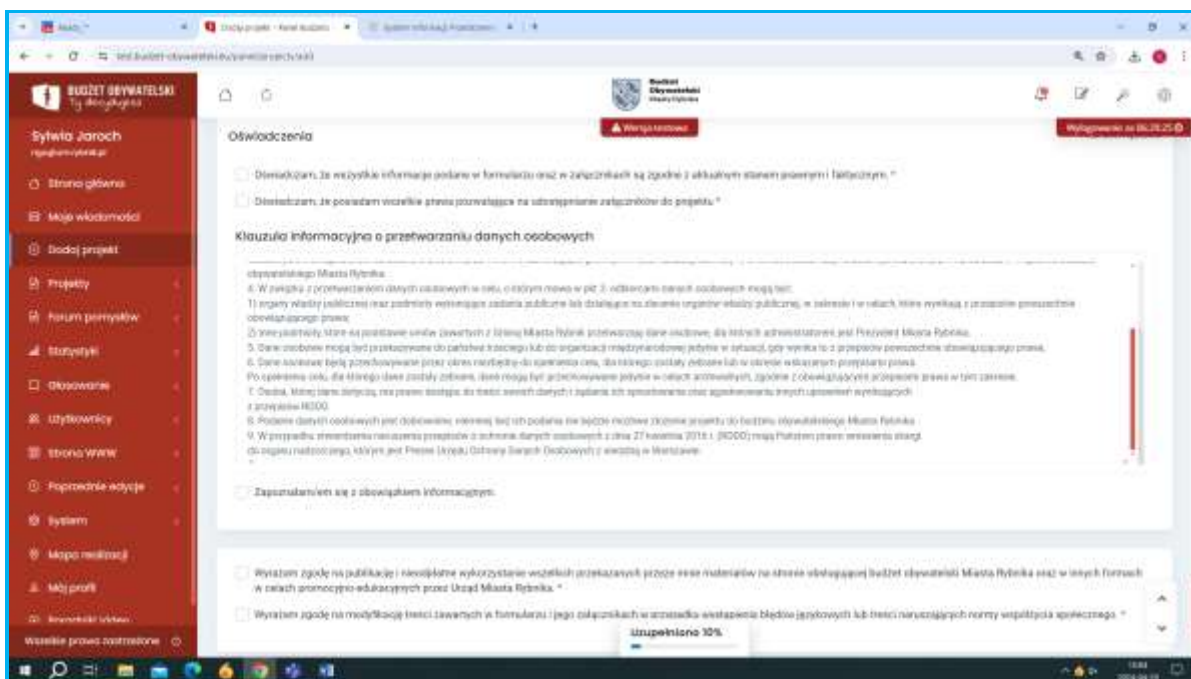
- 1) żeby załączyć do projektu materiały graficzne, trzeba usunąć z nich dane osobowe (nie dotyczy listy poparcia),
- 2) należy dodawać materiały, których jest się właścicielem lub oznaczyć źródło ich pochodzenia,
- 3) materiały nie mogą naruszać praw osób trzecich, w tym m.in. autorskich praw majątkowych i osobistych do utworu, oraz prawa do wizerunku,
- 4) dodając materiały oświadczasz, że posiadasz wszelkie prawa pozwalające na ich udostępnianie oraz wyrażasz zgodę na ich nieodpłatne wykorzystanie na stronie obsługującej platformę do budżetu obywatelskiego Miasta Rybnika.
- 5) Wytyczne do załączników: dozwolony format pliku .jpg, .png, .pdf, .doc, .docx, .xls, .xlsx, .odt, .ods, ppt.

Pojedynczy plik nie może być większy niż 10 MB.

W dalszej kolejności masz możliwość dołączenia oświadczeń, o ile Twój projekt ich wymaga:

- oświadczenie dotyczące zgody na realizację **projektów miękkich**, przez które należy rozumieć festyny, spotkania integracyjne, jubileuszowe i inne wydarzenia o podobnym charakterze, na terenach do których tytułu prawnego **nie posiada Miasto**,
- oświadczenie dotyczące zgody na **realizację inwestycji** na terenach, stanowiących własność Miasta lub Skarbu Państwa, którymi gospodaruje Prezydent, a które zostały **oddane innemu podmiotowi do korzystania**, z wyłączeniem gminnych i państwowych jednostek organizacyjnych, których wzory są również do pobrania stronie [w zakładce „o budżecie” – „do pobrania”](#).

Ostatnim etapem są oświadczenia i obowiązek informacyjny, ich zaznaczenie jest niezbędne do złożenia (wysłania) formularza projektu.



Aby gotowy projekt trafił do weryfikacji, kliknij przycisk „oddaj do rozpatrzenia”.

